

Afectación pulmonar en artritis reumatoidea

Educativo

Joulia Vulekovich, Maria Lara - De Prado, Agustín - García, Paula Francisca - Heredia Fuenzalida, Maria Camila - Rolles, Luisina - Attienza,
Valentina -
Córdoba, Córdoba - Argentina
lara.jouliav@gmail.com

Objetivos

- Describir los hallazgos imagenológicos claves mediante tomografía computada de alta resolución (TCAR) de tórax de la afectación pulmonar en la artritis reumatoidea
- Destacar la importancia de la afectación pulmonar intersticial como manifestación extraarticular de la artritis reumatoidea (AR)
- Identificar los patrones radiológicos asociados a la afectación pulmonar intersticial en la AR, facilitando un diagnóstico precoz

Revisión

AR es una enfermedad inflamatoria sistémica que afecta predominantemente las articulaciones, pero también puede presentar **manifestaciones extraarticulares** significativas, siendo la **afectación pulmonar intersticial** (EPI) una de las más comunes

Se estima que entre el 60% y el 80% de los pacientes con AR presentan manifestaciones respiratorias, y la enfermedad pulmonar intersticial es la **segunda causa de mortalidad** en estos pacientes, después de las complicaciones cardiovasculares

Las manifestaciones extraarticulares pueden **PRECEDER** a las alteraciones articulares, el radiólogo puede sugerir su diagnóstico ante los hallazgos pulmonares

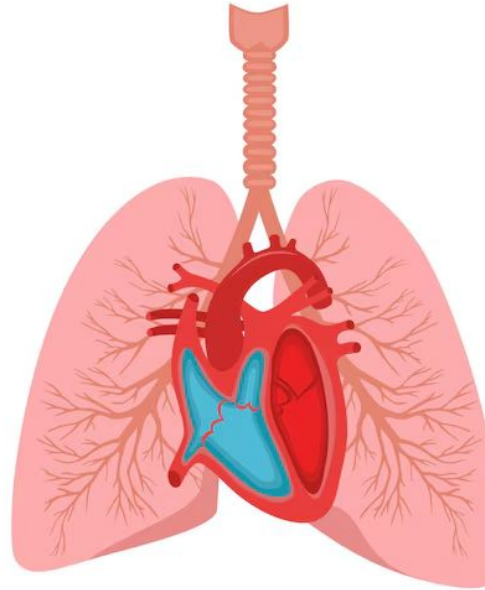
Manifestaciones torácicas

Respiratorio

- EPI
- Nódulos reumatológicos
- Hemorragia alveolar difusa
- Toxicidad farmacológica
- Infección

Vía aérea

- Bronquiectasias
- Bronquiolitis folicular
- Articular crico-aritenoidea



Cardiovascular

- Miocardiopatía
- Pericarditis
- Aneurisma de aorta
- Coronariopatía
- Hipertensión pulmonar

Pleural

- Pleuritis + derrame pleural
- Fibrosis
- Infección
- Nódulos

EPI

La EPI es una de las manifestaciones pulmonares más comunes y segunda causa de mortalidad, principalmente debido a insuficiencia respiratoria, infección superpuesta y cáncer de pulmón

Es la única manifestación extraarticular que aumenta en prevalencia

NIU > NINE > COP

NIU: neumonía intersticial usual
NINE: neumonía intersticial no específica
NO: neumonía organizativa criptogénica

NIU

Patrón más frecuente en AR y de peor pronóstico

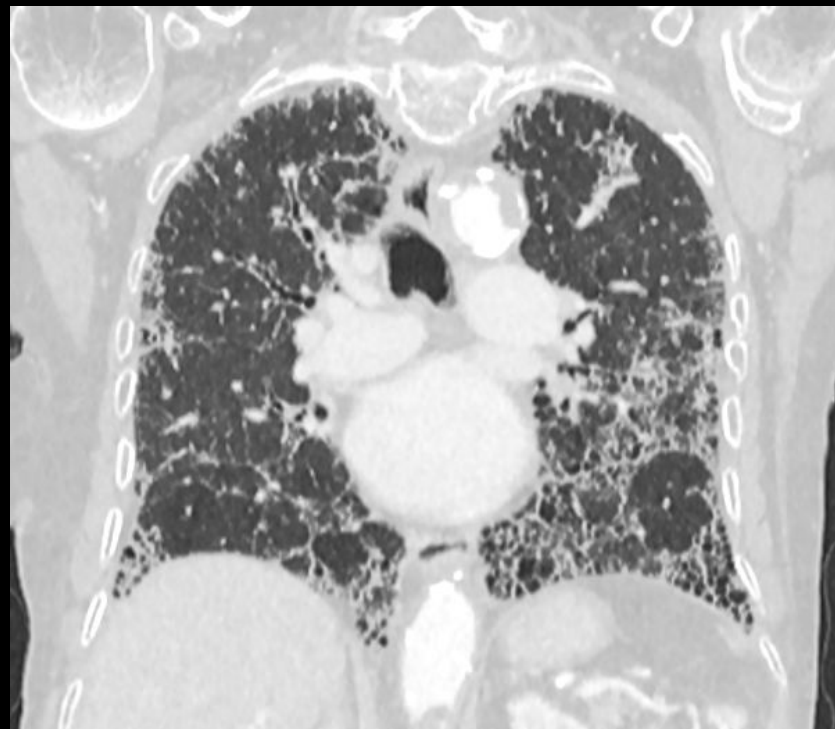
Hallazgos TC

¿Que vemos?

- Fibrosis
- Reticulado subpleural
- Bronquiectasias
- Panal de abeja

¿Como lo vemos?

- En bases
- Distribución periférica
- Heterogéneo y asimétrico



Panel de abejas bibasal + fibrosis + reticulado subpleural

NINE

Segundo patrón más frecuente en AR, pronóstico más favorable que NIU

Se asocia a pacientes con enfermedad articular de larga duración, menor riesgo de progresión de la enfermedad

Hallazgos TC

¿Que vemos?

Reticulación

Opacidades en vidrio deslustrado

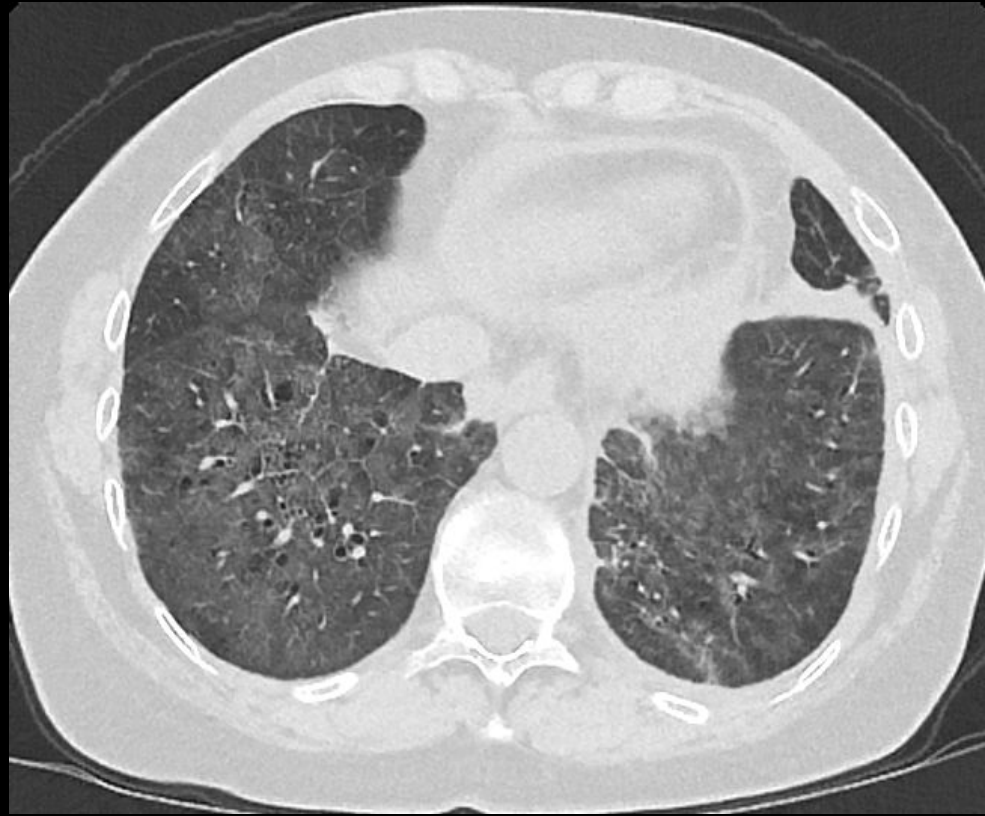
Bronquiectasias centrales

¿Como lo vemos?

Predominio en bases

Distribución periférica, respeto subpleural

Homogéneo y simétrico



Infiltrados en vidrio esmerilado a predominio bibasal con respeto subpleural

COP

Tercera en frecuencia, mejor pronóstico y respuesta al tratamiento

Es raro que preceda al resto de la enfermedad AR o que sea la única manifestación

Hallazgos
TC

¿Que vemos?

Consolidaciones,
vidrio deslustrado
y nódulos

Broncograma
aéreo

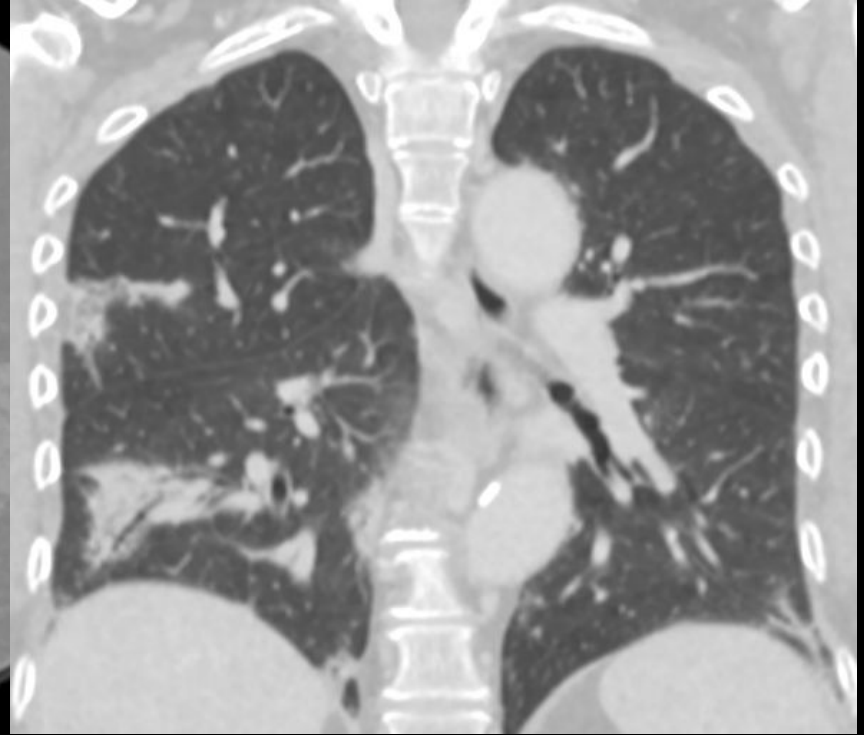
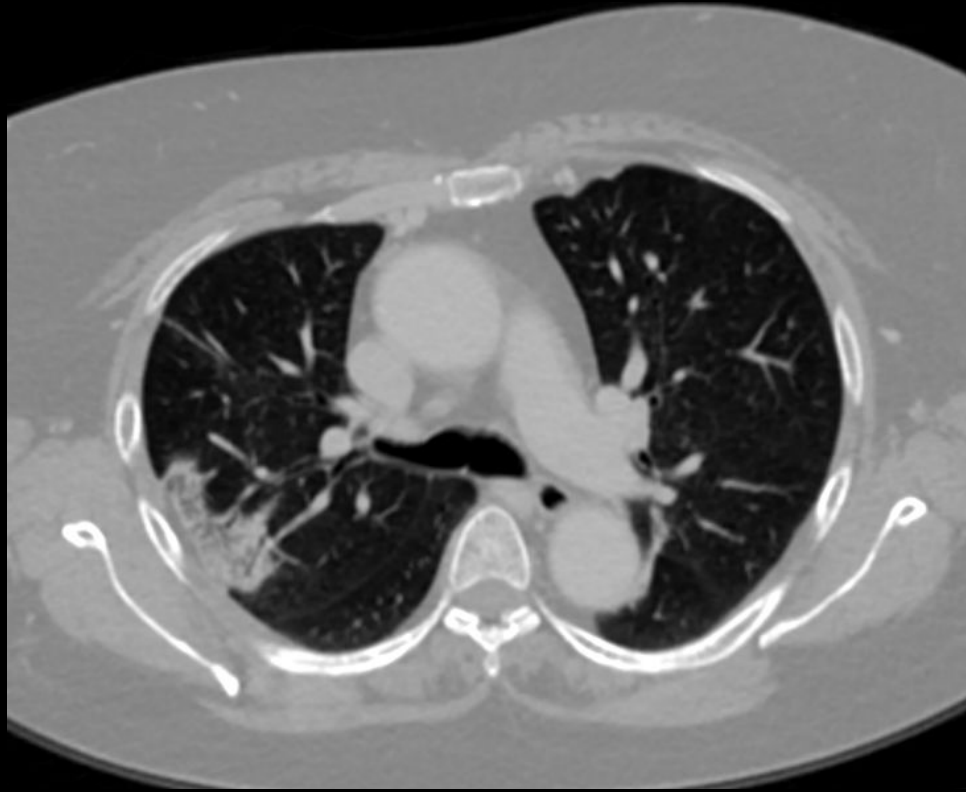
Signo del halo
invertido

¿Como lo vemos?

Periféricas

Centrolobulillares

Migratorias



Signo del halo invertido + consolidaciones periféricas + broncograma aéreo

Conclusión

La artritis reumatoide se presenta como una enfermedad multisistémica con afectación extraarticular notable, especialmente en el pulmón.

La identificación temprana de los patrones radiológicos asociados a la patología son cruciales para facilitar un diagnóstico precoz y un tratamiento efectivo.

Bibliografía

- Fernández, A. M., Antolinos, E., González, A., Salgado, A., Gómez, M. Á., Ventura, S., Fernández, M. Á., & García, A. D. V. (2022). La afectación pulmonar intersticial en la artritis reumatoide: revisión y hallazgos radiológicos. Presentación de PowerPoint. Hospital Universitario Ramón y Cajal, Madrid.
- Groner LK, Green DB, Weisman SV, et al. Thoracic Manifestations of Rheumatoid Arthritis. *RadioGraphics* 2021; 41:32–55.
- Assayag D, Elicker BM, Urbana TH, et al. Rheumatoid Arthritis–associated Interstitial Lung Disease: Radiologic Identification of Usual Interstitial Pneumonia Pattern. *Radiology*: Volume 270: Number 2.
- Orozco BJD, et al. Manifestaciones pulmonares de la artritis reumatoide, una revisión en tiempos de pandemia por SARS-CoV-2. *Rev Colomb Reumatol*. 2021.
- Ingunza Loizaga E, Armendariz Tellitu K, Abaitua Ibañez JM, et al. Neumonías intersticiales idiopáticas: diagnóstico y hallazgos por imagen. *SERAM*.