

# UNA FORMA RARA DE CÁNCER DE MAMA

Autores: Ana M Soledad CABRERA, Carlos Martin LOZA, Gabriel KOHAN

Clínica y Maternidad Suizo Argentina



LOS AUTORES DECLARAN NO TENER  
CONFLICTO DE INTERÉS  
CON EL TEMA

# UNA FORMA RARA DE CÁNCER DE MAMA

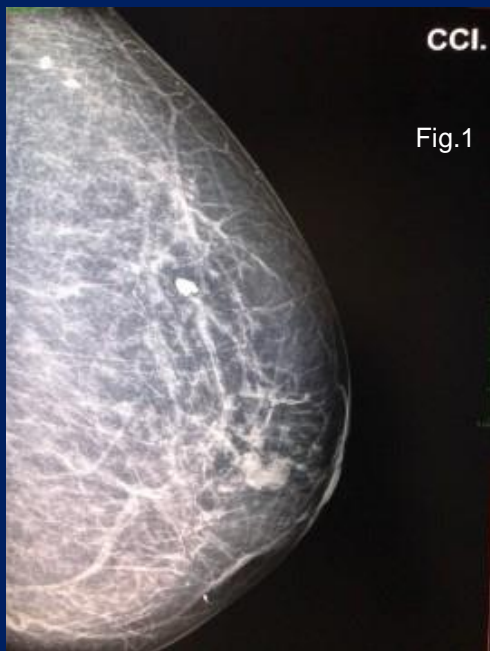
Autores: Ana M Soledad CABRERA,  
Carlos Martin LOZA, Gabriel KOHAN

Clínica y Maternidad Suizo Argentina

PRESENTAMOS EL CASO DE UNA PACIENTE DE 70 AÑOS A LA CUAL SE LE REALIZO MAMOGRAFÍA DE SCREENING .

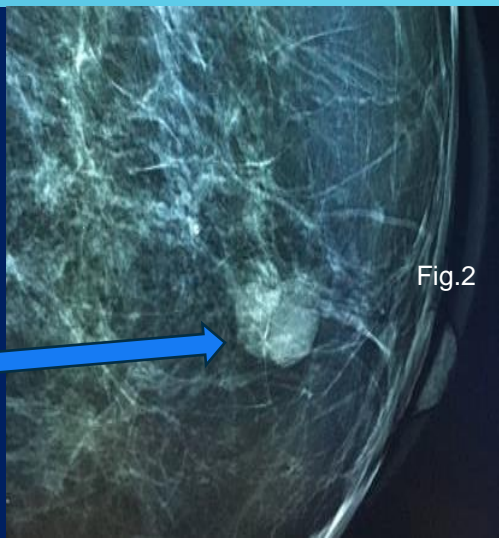
HALLAZGOS IMAGENOLÓGICOS :

En la Mamografía se evidencia opacidad nodular de bordes circunscriptos en región retroareolar de mama izquierda (Fig.1) .

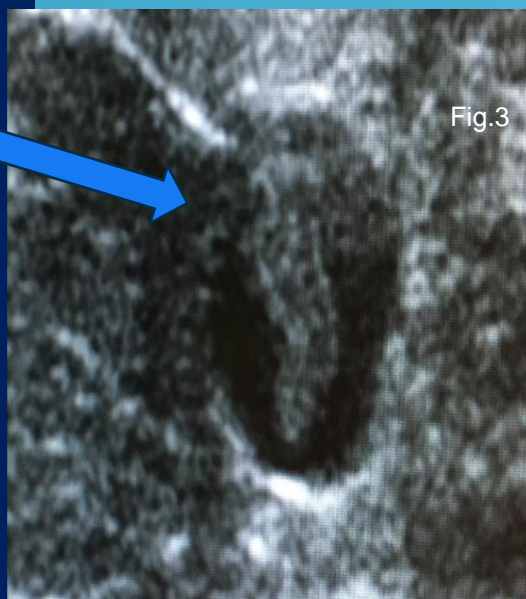


# UNA FORMA RARA DE CÁNCER DE MAMA

- Se solicitó compresión focalizada y magnificación en la cual persiste dicha formación (Fig. 2 )



- La ecografía mamaria (Fig. 3) arroja imagen mixta quística con área sólida parietal vascularizada a la exploración con Doppler (quiste complejo).



- La punción histológica reportó sospecha de carcinoma papilar intraquístico (In situ).

- Se realizo cuadrantectomía central confirmándose dicho diagnóstico.

# UNA FORMA RARA DE CÁNCER DE MAMA

## DISCUSIÓN

- Los carcinomas papilares intraquísticos, por lo general, se caracterizan por presentarse en mujeres postmenopáusicas.
- Edad promedio entre 60 y 70 años.
- La incidencia de carcinomas papilares intraquísticos varía entre el 0,5 % a 2 % de la totalidad de los carcinomas mamarios.

# UNA FORMA RARA DE CÁNCER DE MAMA

## DISCUSIÓN

- Este tipo de neoplasia maligna puede asociarse a carcinoma ductal in situ (46%) o a carcinoma invasor (36%).
- Se ubican generalmente en la región retroareolar y se manifiestan como una formación solitaria de bordes definidos.
- Se asocia en un 25 % aproximadamente a telorragia .

# UNA FORMA RARA DE CÁNCER DE MAMA

## DISCUSIÓN

- Los carcinomas papilares intraquísticos no asociados a otro tipo de carcinoma presentan un pronóstico comparativamente mejor que otros tipos histológicos según Carter (1983).
- La hipótesis más aceptada en la actualidad postula que estas neoplasias provienen de un carcinoma papilar intraductal que causa obstrucción canalicular .
- La dilatación subsiguiente de los ductos , lleva a la formación de una estructura quística ,en la cual queda incluida la masa tumoral.

# UNA FORMA RARA DE CÁNCER DE MAMA

## DISCUSIÓN

- Aquí las imágenes tienen un rol muy importante.
- Si bien la mamografía es importante en el diagnóstico recordamos que alrededor del 98 % de los casos de bordes circunscriptos encontradas por este método son benignas .
- La ecografía aquí tiene un carácter fundamental.

## UNA FORMA RARA DE CÁNCER DE MAMA

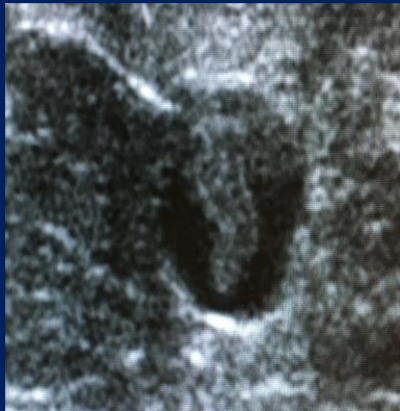
### DISCUSIÓN

- Sobretudo cuando hablamos de lesiones muy pequeñas con poca o ninguna expresión mamográfica dada la densidad del parénquima mamario .
- La detección de lesiones quísticas con engrosamientos parietales ,excrecencias papilares intraluminales ecogénicas que no se modifican con los cambios de decúbito.
- Pueden evaluarse con Doppler pudiendo visualizarse vascularizadas o no .



# UNA FORMA RARA DE CÁNCER DE MAMA

- La imagen ecográfica característica del carcinoma papilar intraquístico es la denominada quiste complejo .



- En la RNM se pueden hallar imágenes con hiperseñal en T1 con falta de llenado hipercaptantes del medio de contraste .

# UNA FORMA RARA DE CÁNCER DE MAMA

- El diagnóstico se realiza mediante la punción con aguja gruesa para su diagnóstico histológico .
- El tratamiento es la extirpación con márgenes libres.
- Los criterios para el uso de terapias complementarias en los carcinomas mamarios clásicos es bien establecido.
- Sin embargo ,su uso en los carcinomas mamarios especiales es un tema en constante discusión .

## UNA FORMA RARA DE CÁNCER DE MAMA

- La radioterapia no ha demostrado mejorar la sobrevida en las pacientes portadoras de carcinoma papilar intraquístico.
- La utilización de hormonoterapia es controversial.
- Los carcinomas papilares intraquísticos presentan en su gran mayoría receptores estrogénicos positivos .
- Su comportamiento indolente hacen en algunos casos innecesaria su utilización.

# UNA FORMA RARA DE CÁNCER DE MAMA

## Conclusión:

- El pronóstico del carcinoma papilar intraquístico presenta una excelente sobrevida .
- La forma “pura” es la que se asocia a una mejor sobrevida ,alcanzando prácticamente el 100 % a 5 años .
- Actualmente la paciente tiene un seguimiento de cuatro años sin lesiones en controles posteriores.



GRACIAS

