

# ¿QUE DEBEMOS SABER DE LIPOSARCOMA RETROPERITONEAL?

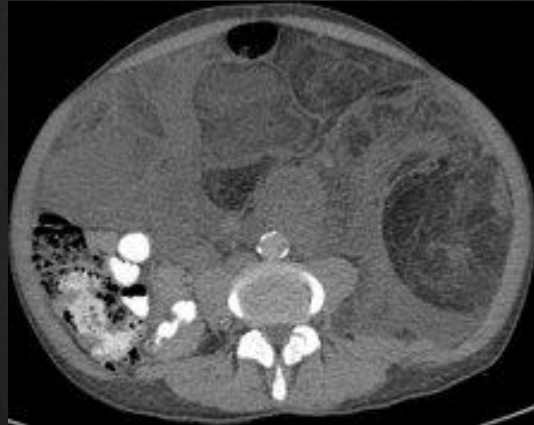
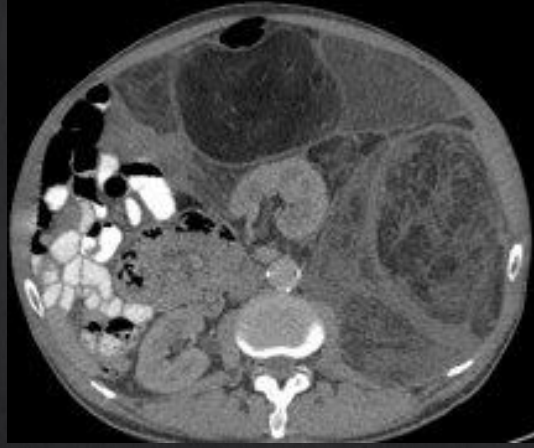
HILLEBRAND MATIAS GASTÓN | BÁEZ MARÍA MANUELA |  
BARCHIESSI SANTIAGO JOSÉ | SUÁREZ DAIANA RAQUEL |  
MANGO ANAHI | FRANCO TOGÑON FERNANDA

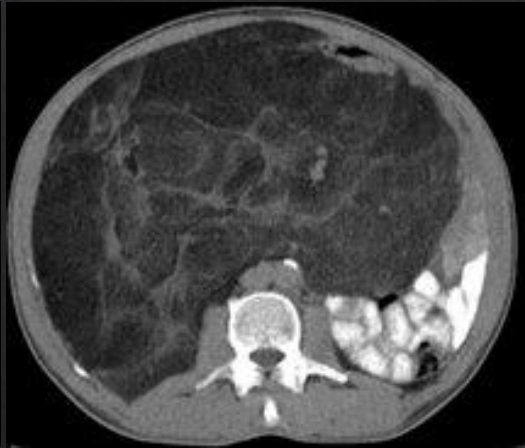
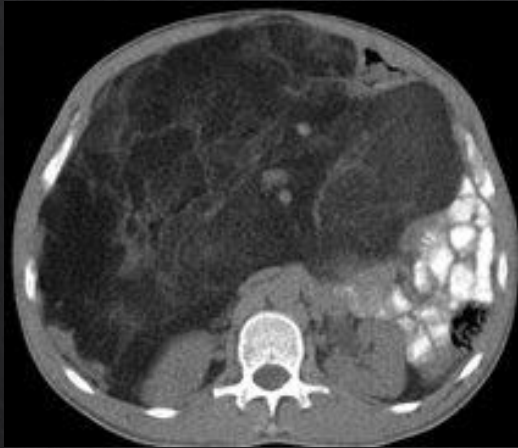
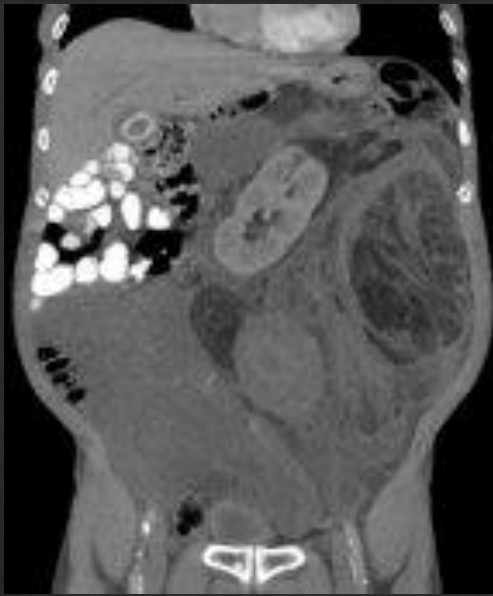
## PRESENTACIÓN DEL CASO:

Se describe los casos de tres pacientes de edad adulta, los cuales consultan por presentar dolor abdominal difuso de meses de evolución y aumento progresivo del perímetro abdominal, hallándose a la exploración física distensión abdominal por una gran masa sensible a la palpación, de bordes irregulares y consistencia firme.

## HALLAZGOS IMÁGENES LÓGICOS:

**TC ABDOMINAL:** se observan en los tres casos una voluminosa masa sólida de origen retroperitoneal, heterogénea, predominantemente grasa, con áreas de densidad de partes blandas y gruesos septos, que ocupan gran parte de la cavidad abdominal, provocando desplazamiento de estructuras anatómicas con la que se relaciona (asas intestinales, riñones) y en algunos casos englobando estructuras vasculares vecinas.





### DISCUSIÓN:

El liposarcoma es un tumor maligno de origen mesodérmico derivado del tejido adiposo, siendo el pico de incidencia en la sexta década de la vida y con un ligero predominio hacia los hombres. Presenta ciertas características propias en relación con su localización profunda y su crecimiento lento y expansivo, alcanzando diámetros medios de 10-15 cm, con compromiso de los órganos vecinos en hasta 80% de los casos.

### CONCLUSIÓN:

Los tumores retroperitoneales siguen siendo un reto tanto diagnóstico como terapéutico, con elevada morbilidad debido al hecho de que afecta a adultos jóvenes, en el cual su diagnóstico se retrasa por la escasa sintomatología, asociado a la imposibilidad de resección completa del tumor en muchos casos y la escasa respuesta a radioterapia y quimioterapia.