

TROMBOSIS VENOSA PLANTAR: UNA ENTIDAD POCO FRECUENTE

Autores: Flavia Barrera, Cecilia Alzugaray, Pablo Estrada, Daniel Carli, Diego Oscar Quiros, Enrique Naudeau.

Imágenes MDQ - Mar del Plata

Presentación del caso

Paciente femenina de 29 años, consulta a la guardia por dolor y edema en pie derecho de 48 horas de evolución. Como antecedente la paciente refiere un viaje de larga duración en avión y extensa caminata en una excursión rocosa. Se solicita ecografía Doppler de miembro inferior derecho.

Hallazgos imagenológicos

La ecografía Doppler evidencio en vena plantar lateral derecha; aumento del calibre, falta de colapso tras maniobra de compresión, ausencia de flujo al Doppler y material ecogénico endoluminal compatible con trombosis venosa profunda.

TROMBOSIS VENOSA PLANTAR: UNA ENTIDAD POCO FRECUENTE

Autores: Flavia Barrera, Cecilia Alzugaray, Pablo Estrada, Daniel Carli, Diego Oscar Quiros, Enrique Naudeau.

Imágenes MDQ - Mar del Plata

Las venas plantares forman parte del sistema venoso profundo, siendo las laterales las más afectada, seguida por las venas plantares medias.

La trombosis plantar es una rara entidad cuya etiología no está del todo clara. Dentro de los factores de riesgo se encuentran las cirugías, trombofilia, síndrome fosfolipídico, síndrome paraneoplásico, consumo de anticonceptivos orales, actividad física excesiva, traumatismos, inmovilización e infección por el virus de la inmunodeficiencia humana. Sin embargo, la mayoría de los casos se clasifican como idiopáticos.

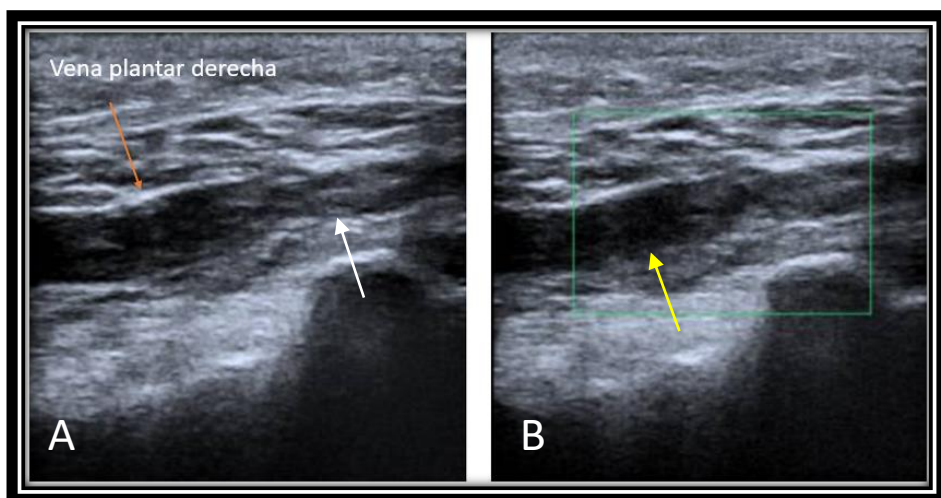


Figura A: ecografía de pie derecho, muestra vena plantar lateral con contenido ecogénico en su interior compatible con trombo (flecha blanca).

Figura B: ecografía Doppler con ausencia de flujo en vena plantar lateral (flecha amarilla).

TROMBOSIS VENOSA PLANTAR: UNA ENTIDAD POCO FRECUENTE

Autores: Flavia Barrera, Cecilia Alzugaray, Pablo Estrada, Daniel Carli, Diego Oscar Quiros, Enrique Naudeau.

Imágenes MDQ - Mar del Plata

Existe una ligera predilección por el sexo femenino.

El cuadro clínico no es del todo específico y está caracterizado por dolor en cara lateral o medial del pie, asociado a limitación de la deambulación.

El diagnóstico se confirma por ecografía Doppler, observándose falta de compresión del vaso.

Otros hallazgos son estructuras venosas hipoeoicas dilatadas y presencia de material ecogénico en el interior del vaso compatible con trombo.

La resonancia magnética con gadolinio representa una herramienta útil para su confirmación, ya que se encuentran signos típicos de trombosis plantar tales como, edema tisular y defecto de llenado de las venas plantares.

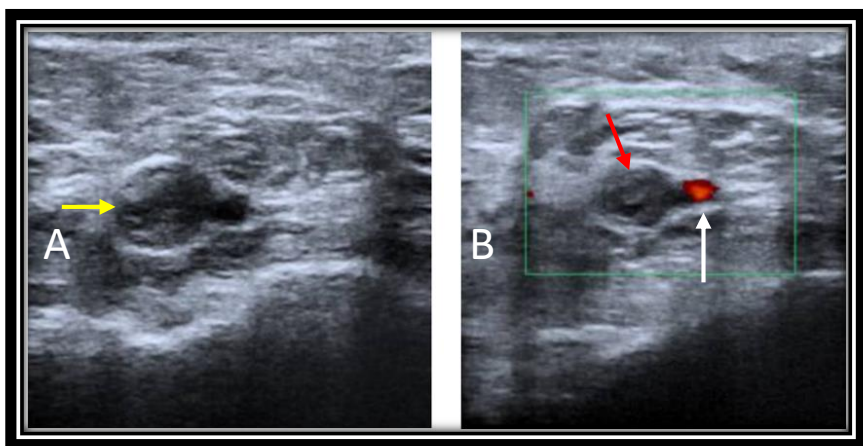


Figura A: trombo en vena plantar lateral derecha (flecha amarilla).
Figura B: vena plantar lateral derecha sin flujo al Doppler color (flecha roja). Se evidencia además, arteria plantar derecha con presencia de flujo al Doppler color (flecha blanca).

TROMBOSIS VENOSA PLANTAR: UNA ENTIDAD POCO FRECUENTE

Autores: Flavia Barrera, Cecilia Alzugaray, Pablo Estrada, Daniel Carli, Diego Oscar Quiros, Enrique Naudeau..

Conclusión

La trombosis plantar es una entidad poco frecuente que debe tenerse en cuenta en pacientes con dolor plantar y limitación a la deambulación.

La ecografía Doppler y la resonancia magnética con gadolinio representan los estudios por imágenes más útil para su diagnóstico.