

Trabajo Nº 655

TITULO DEL CASO: CORIOANGIOMA PLACENTARIO

Autores: Pacheco Elizabeth
Del Carmen, Sosa León
Paola, González Mendinueta
Brady José , Frontoni Álvaro
Héctor, Curros
Ricardo Gabriel

**HZGA , Dr Arturo
Oñativia (Rafael calzada)**

Presentación

- Paciente de 32 años, G3, P2, A0, C0.
- Sin antecedentes de importancia clínica .
- Ecografía obstétrica de control, (01/08/2018) que informa: Feto único variable. L.F: (+), M.F: (+), D.B.P.: 66 mm. P. ABD.: 236 mm. Femur: 50 mm. Peso aproximado: 1070 grs. Semanas de gestación: 27.1 +/- 2.

◦Placenta: posterior grado I, heterogénea con una formación redondeada de patrón solido que mide 77x 57x 77 mm, compatible en primera instancia con un corioangioma. Polihidramnios acentuado . El laboratorio muestra anemia; hepatograma alterado, Subunidad beta 162897 mUI/ml; Alfa feto proteína 650 ng/ml.

◦Se efectuó una cesárea en la semana 36 donde se obtuvo un neonato vivo con un peso de 2500 grs. Adyacente al cordón umbilical una formación nodular delimitada de 6.9 x 6.5 cm siendo su correlación histopatológica vinculable con un corioangioma placentario.

PHILIPS BONO PAULA

MI 0,8 07/09/2018

18-09-07-111237

Philips Healthcare

TIB 0,1 11:19:22 a.m

OB gral.

C5-2

31Hz

14,0cm

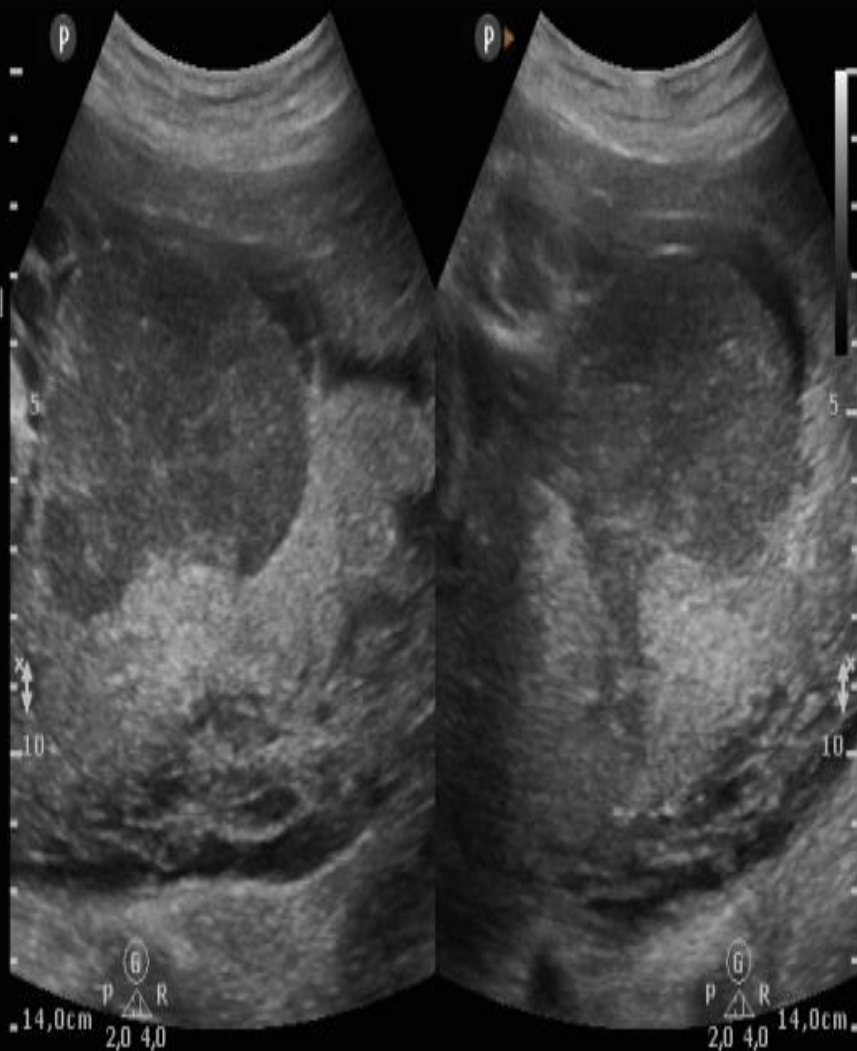
2D

ArmónGral

Gan. 60

61

3/3/2







Discusión

- El Coriangioma es el tumor placentario primario no trofoblástico más frecuente. Los mayores a 5 cm son raros, con una incidencia 1: 9000 a 1: 50000 nacimientos, pudiendo protruir en la superficie fetal.

◦ Ecográficamente se presentan como una masa bien delimitada. La mayoría cursan sin complicaciones, pero los mayores a 5 cm pueden producir complicaciones maternas o fetales, como RCIU, hydrops fetal, cardiomegalia fetal, insuficiencia cardíaca congestiva, trombocitopenia prenatal, polihidramnios y parto pretérmino.

◦ Existe elevación de alfafetoproteína en suero materno y en el líquido amniótico.

Conclusión

- El corioangioma placentario puede llevar a serias complicaciones tanto maternas como fetales.
- La ecografía permite su diagnóstico temprano y de las complicaciones, como así también el posible tratamiento invasivo.