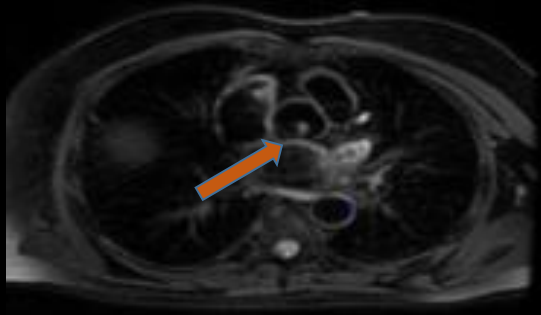
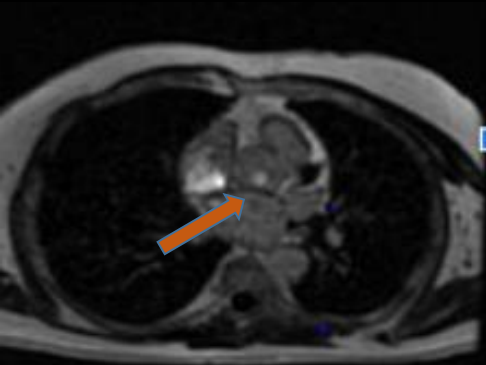
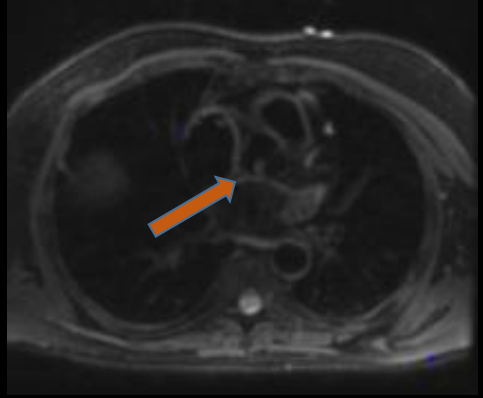
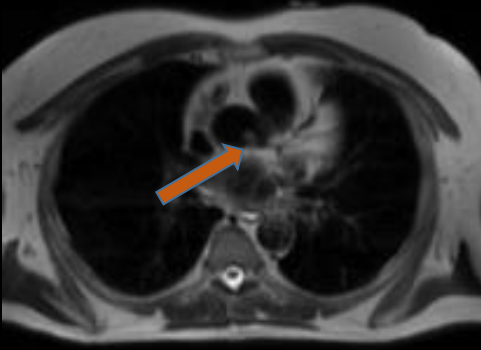


UTILIDAD DE LA RESONANCIA MAGNÉTICA CARDIACA (RMC) EN EL DIAGNÓSTICO DEL FIBROELASTOMA

PRESENTACIÓN DE CASO N° 1

- Masculino.
- 72 años.
- Antecedentes: isquemia silente y cirugía percutánea coronaria.
- Ecocardiograma transesofágico: masa pedunculada, lobulada y heterogénea en la porción sinusal del plano valvular entre los senos no coronario y coronario izquierdo.
- Se realiza resonancia magnética cardíaca (RMC) para evaluar dicha masa.



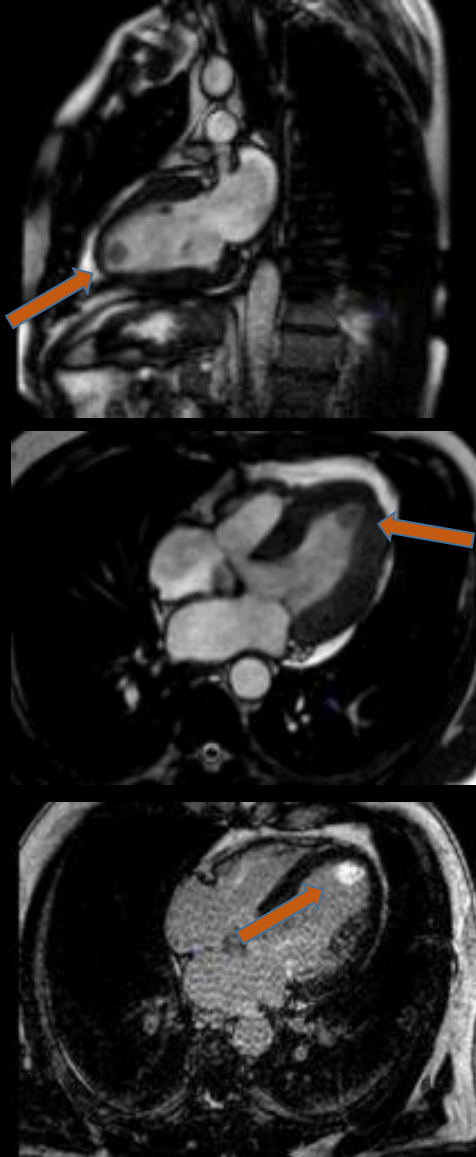
En secuencias anatómicas en sangre negra (Single Shot) se visualiza imagen redondeada a nivel de la válvula aórtica consistente con el hallazgo del ecocardiograma transesofágico.

En secuencias T2 anatómicas se visualiza con señal hiperintensa.

En secuencias de realce tardío se comporta hiperintensa debido a la fibrosis.

PRESENTACIÓN DE CASO N° 2

- Masculino.
- 52 años.
- Ecocardiograma (evaluación prequirúrgica por estenosis aórtica): formación apical de origen dudoso (masa vs. trombo).
- Se realiza RMC.
- Luego se realiza resección quirúrgica con histopatología que confirma el diagnóstico de fibroelastoma papilar.

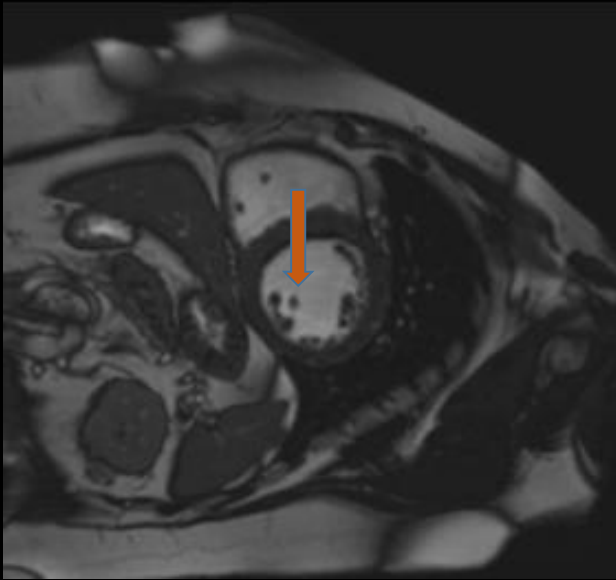


En secuencias CINE sangre blanca (2 y 4 cámaras) se visualiza isointensa con el miocardio.

En secuencias de Realce Tardío se observa hiperintensa y brillante debido a que el tumor está compuesto por tejido conectivo fibrótico.

PRESENTACIÓN DE CASO N° 3

- Mujer.
- 59 años.
- Antecedentes: HTA, obesidad, síndrome coronario agudo con elevación del ST y cinecoronariografía con colocación de stent.
- Ecocardiograma transesofágico (ingresa a unidad coronaria por dolor torácico opresivo): masa sésil en músculo papilar.
- Por este hallazgo se solicita RMC.



Se visualiza adyacente al músculo papilar posterior una imagen redondeada isointensa con el miocardio que en secuencias CINE sangre blanca realza post gadolinio. Imagen sugestiva de Fibroelastoma Papilar.

DISCUSIÓN

La mayoría de los tumores cardíacos primarios son benignos y dentro de ellos, uno de los menos frecuentes es el Fibroelastoma Papilar, con una prevalencia de entre el 1 y el 8%.

Los fibroelastomas papilares suelen asentarse en las válvulas cardíacas, el endocardio ventricular y cuerdas tendinosas.

Suelen ser asintomáticos y hallados de manera incidental durante una autopsia, aunque algunos pueden dar síntomas como angina, embolismo o llegar a desencadenar muerte súbita.

DISCUSIÓN

En la actualidad, contamos con métodos diagnósticos como la ecocardiografía o la RMC que nos permiten arribar al diagnóstico de manera precoz y, en consecuencia, instaurar un tratamiento adecuado.

CONCLUSIÓN

Debido a la baja prevalencia de esta patología, es fundamental para el radiólogo no sólo considerarla dentro de los diagnósticos diferenciales frente a una masa cardiaca, sino también implementar un adecuado protocolo diagnóstico y realizar una correcta caracterización de los hallazgos imagenológicos.

En este trabajo, presentamos tres casos clínico-radiológicos de fibroelastoma (de válvula aórtica, de músculo papilar posterior y de ventrículo izquierdo) para cuyo diagnóstico la RMC tuvo un rol fundamental.

AUTORES

- ✓ Monjes, Alejandra
- ✓ Saborido, María Belén
- ✓ Dragonetti, Laura Cristina
- ✓ Eyheremendy, Eduardo