

# HALLAZGOS IMAGENOLÓGICOS DEL CARCINOMA MUCINOSO, ¿QUE DEBEMOS SABER?

Autores:

- Carla Argutti
- Juliana Fiorenza
- Ma. Eugenia Lucena
- Ma. Cristina Crocco

**ELAS, Diagnóstico de la Mujer**

Rosario, Santa Fe, Argentina.



**ELAS**

*Diagnóstico de la mujer*

# Objetivo

- ▶ Describir la variedad de los carcinomas mucinosos (C.M.) y sus diferentes presentaciones en imágenes mamarias.

# Revisión del tema

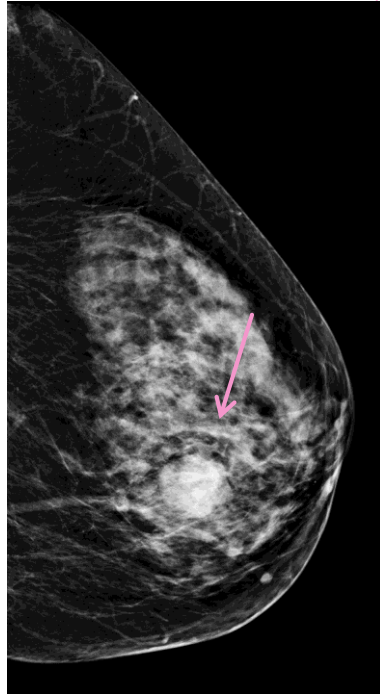
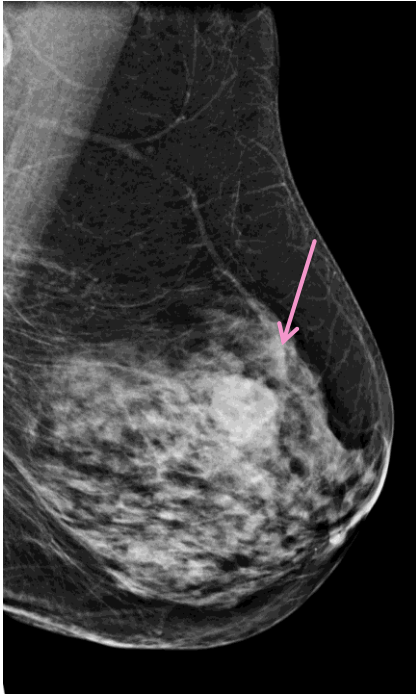
- ▶ El C.M. (también llamado mucoso, mucoide, coloide y gelatinoso) es una variante histológica bien diferenciada y poco frecuente de las neoplasias mamarias (1-7% de todos los carcinomas de mama), clasificándose como un subtipo del carcinoma ductal infiltrante (CDI). La edad de presentación es variable, 1% en menores de 35 años y 7% en mayores de 75 años.

# Revisión del tema

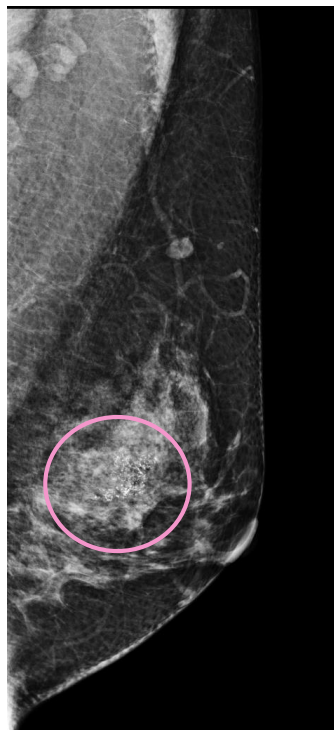
- ▶ Existen dos tipos histológicos:
  - ✓ **puro (CMP)** mayor a 90%, presenta producción de mucina, tiene mejor pronóstico con menor tasa de crecimiento, con receptores de estrógenos y progesterona positivos y receptores de Her 2 negativos
  - ✓ **mixto (CMM)**, presenta mayor grado histológico, mas aberraciones del p53 y más expresión de Her 2.

# Revisión del tema

- ▶ **Mamográficamente** se presenta como un nódulo denso, circunscripto, redondeado, oval o lobulado. En forma infrecuente se observan calcificaciones. Los CMM (y algunos puros con más bajo contenido de mucina) se presentan con márgenes más irregulares debido a la existencia de células tumorales infiltrantes y a la fibrosis alrededor de las áreas no mucosas.

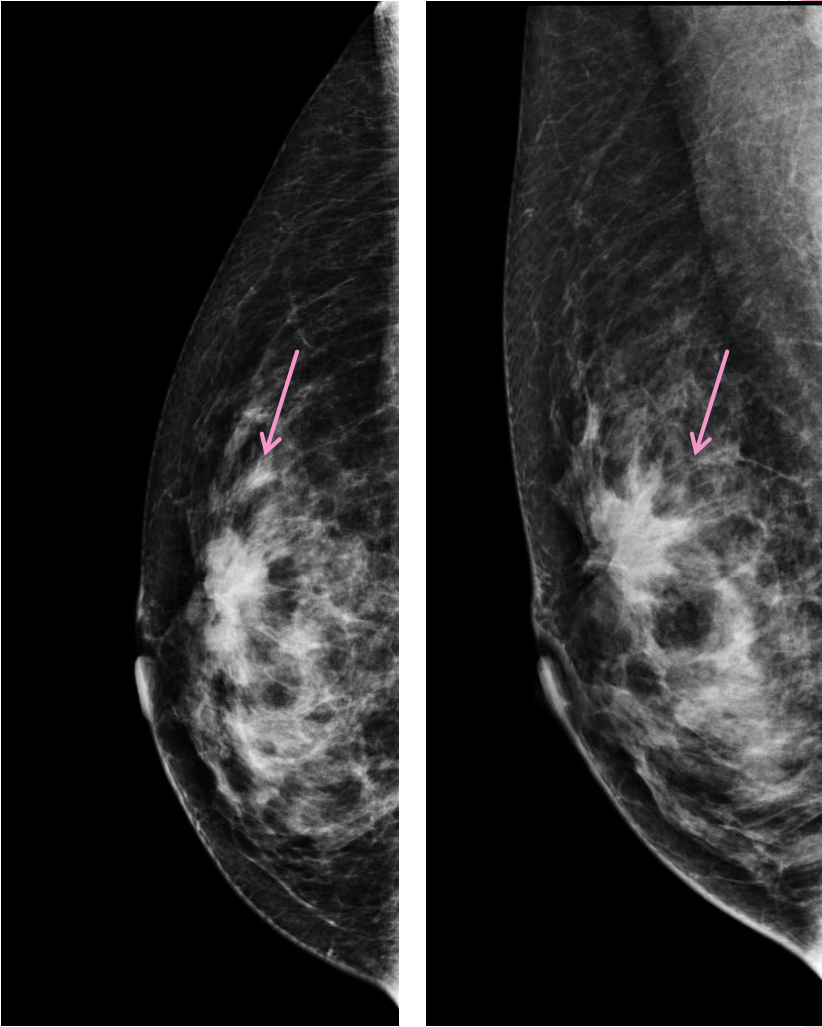


*En mama izquierda, en el CSI, se observa una imagen nodular, densa, redondeada, de contornos lobulados.*



*En mama izquierda, en el CII se evidencian microcalcificaciones puntiformes, pleomórficas, amorfas e irregulares.*

# MAMOGRAFÍA

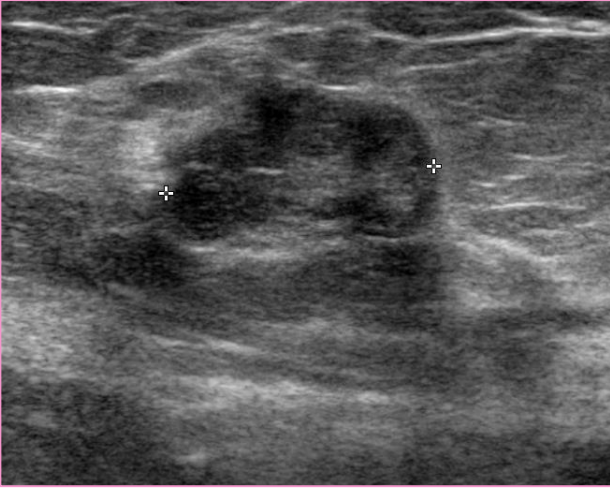


*En mama derecha, en el CSE se observa una imagen de alta densidad, de bordes imprecisos y divergentes.*

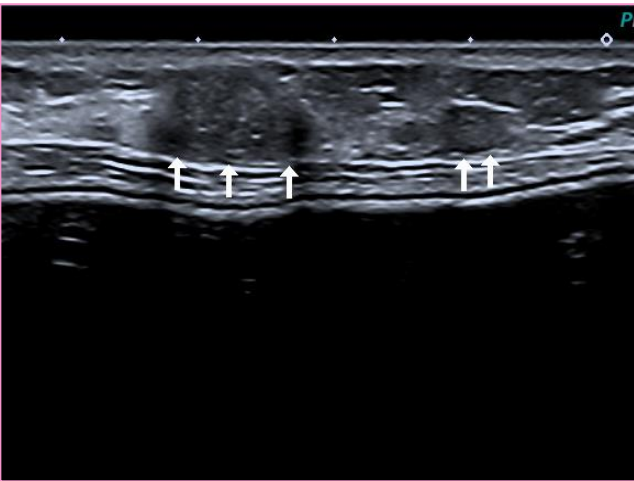
# ECOGRAFIA

- ▶ En ecografía los CMP se evidencian como nódulos bien delimitados, iso-ecogénicos respecto a la grasa subcutánea y con buena transmisión acústica posterior. Los CMM (y algunos puros con más bajo contenido de mucina) se presentan con márgenes mal definidos, hipo-ecogénicos e incluso con atenuación acústica. Al Estudio Doppler son negativos.



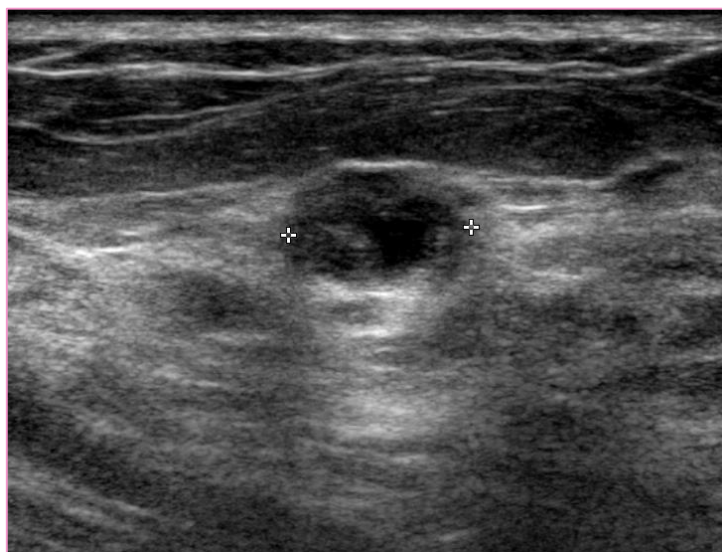


*Imagen nodular, ovalada, iso-hipoecogénica, de contornos lobulados y contenido heterogéneo, con ligera sombra sónica posterior.*



*Imágenes nodulares, iso-ecogénicas con el tejido graso y adyacentes al borde del implante, de contornos circunscriptos y contenido ligeramente heterogéneo.*

# ECOGRAFIA



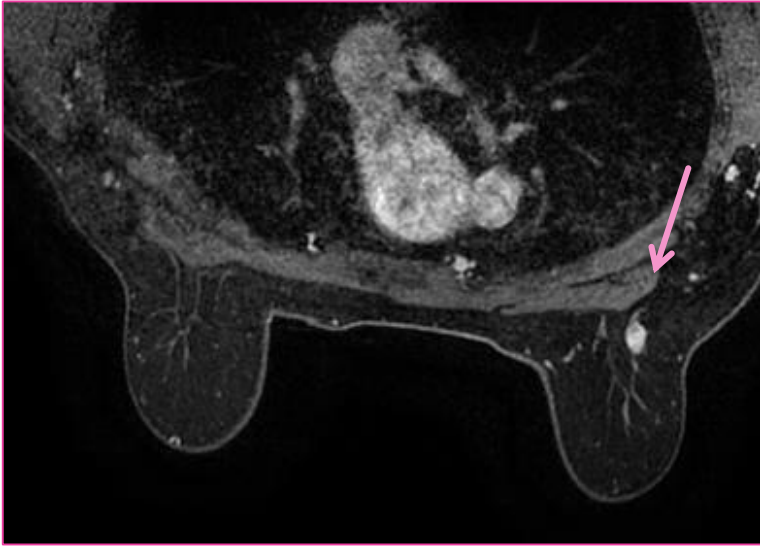
*Imagen nodular, ovalada, de contornos circunscriptos, iso-ecogénica con el tejido graso, heterogénea, con áreas anecoicas internas y refuerzo sónico posterior.*

# RESONANCIA MAGNETICA

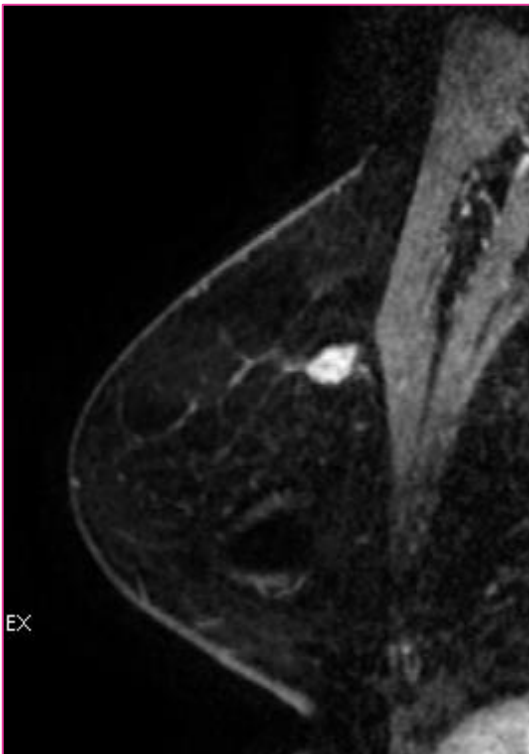
134

- ▶ En T1 pueden ser iso o hipointensos dependiendo del contenido proteico.
- ▶ En T2 son hiperintensos.
- ▶ Con contraste EV, dependiendo de la cantidad y tipo de células, pueden presentar desde una captación progresiva (curva tipo I) hasta una captación precoz intensa con lavado posterior (curva tipo III). Algunos muestran septos fibrosos internos, que separan los lagos de mucina.

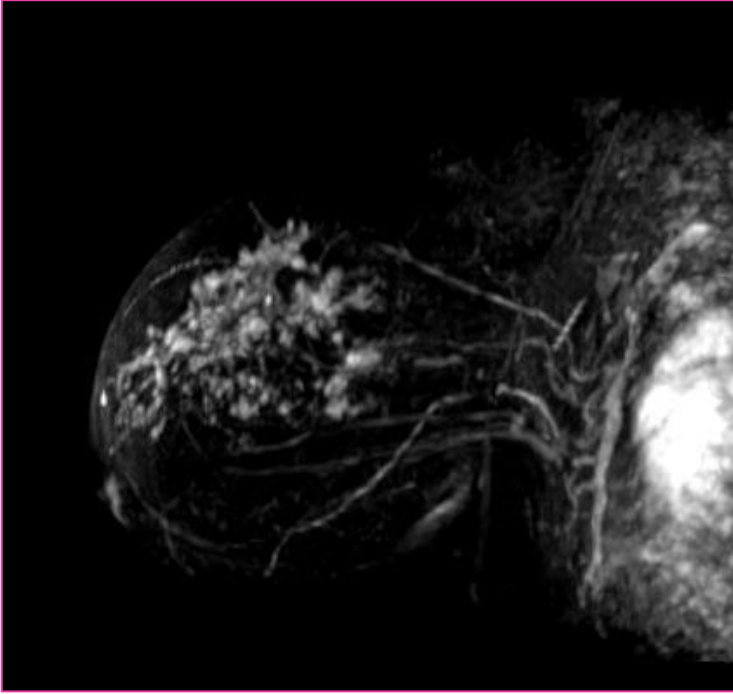
# RESONANCIA MAGNETICA



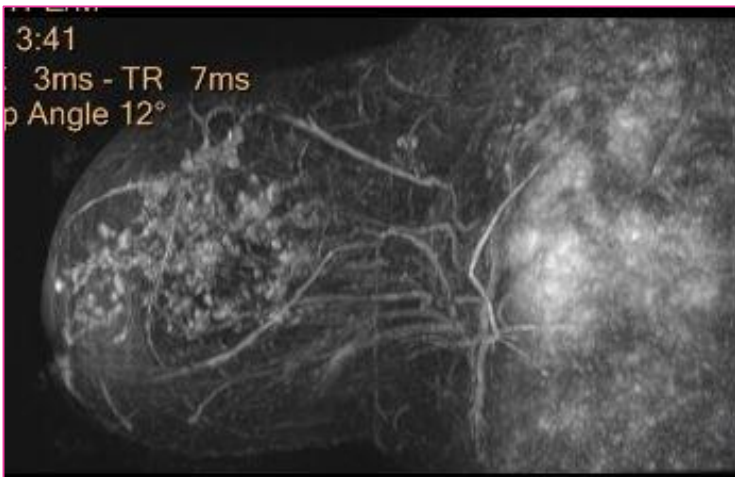
*En mama derecha en el CSE, plano profundo , se observa una imagen de contornos lobulados de 15mm, con realce no homogéneo.*



# RESONANCIA MAGNETICA



*Sobre el CSE derecho, se observa un extenso plano de realce no nodular, con límites imprecisos.*



## Conclusión

- ▶ El C.M es una variante histológica infrecuente del CDI, pudiendo presentar características distintivas que podrían diferenciarlo de otros subtipos del mismo, importantes para una caracterización diagnóstico-imagenológica más precisa.